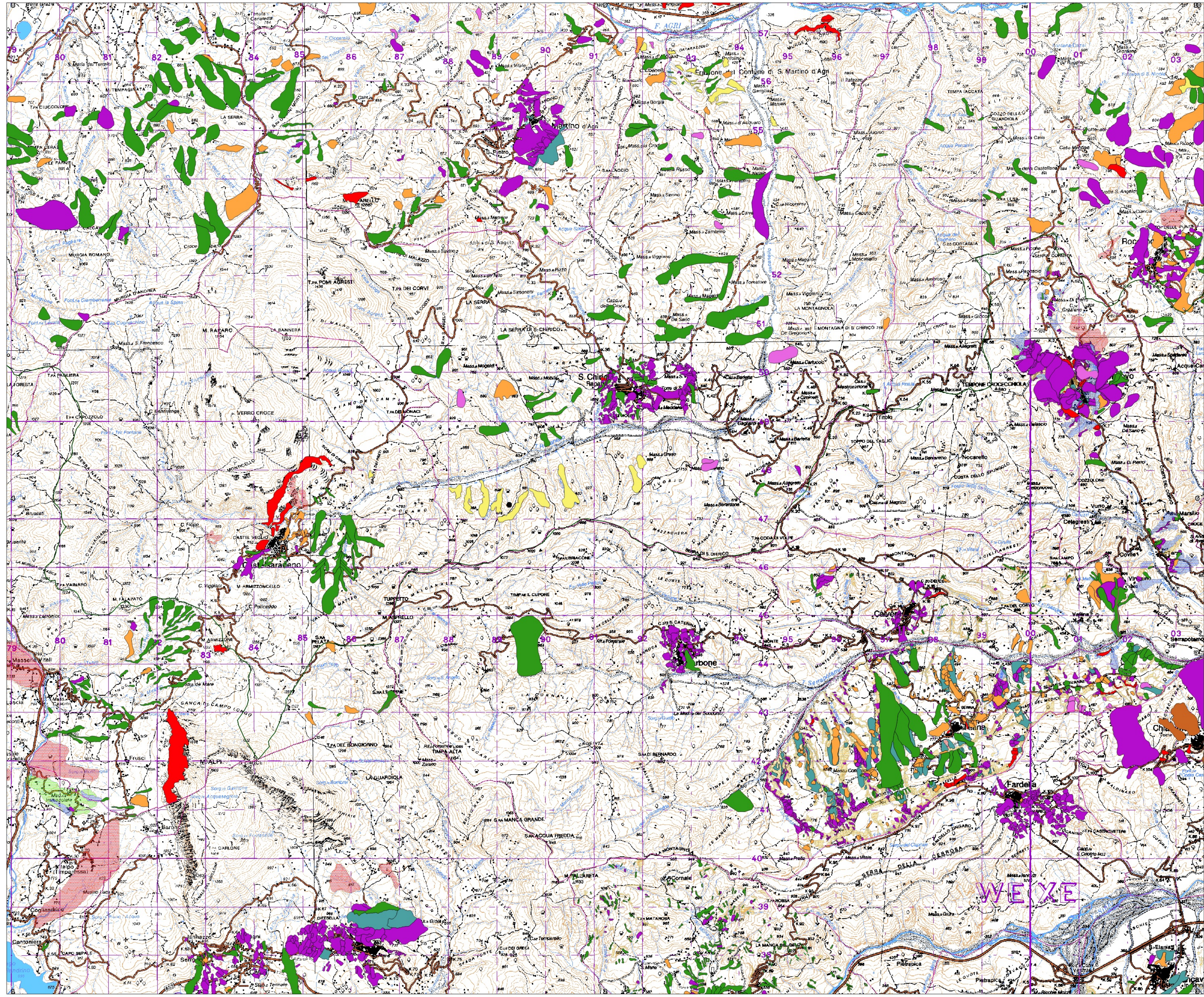
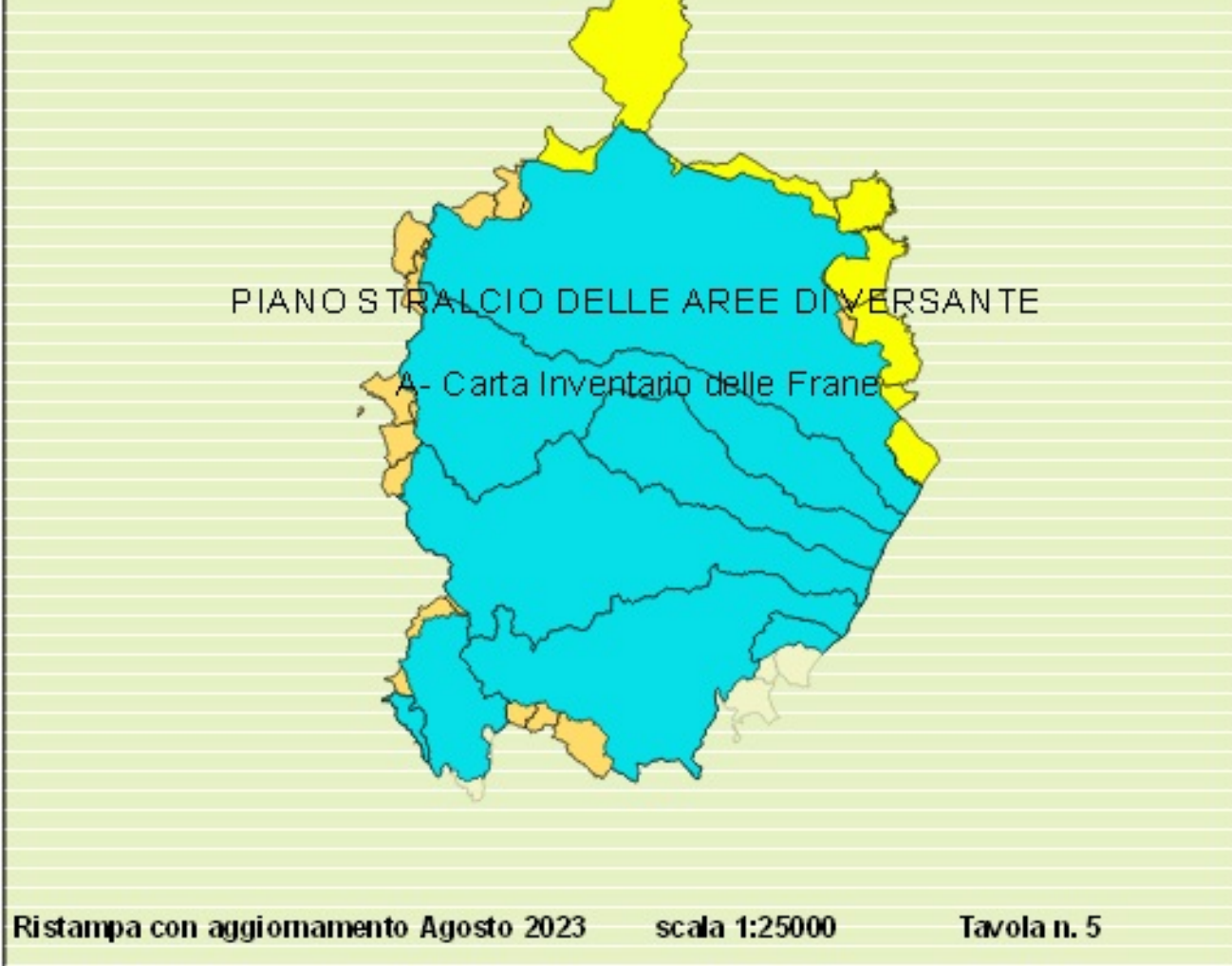


PIANO STRALCIO
PER LA DIFESA DAL RISCHIO IDROGEOLOGICO



- Legenda**
- Limiti Amministrativi
 - Limiti comunali
 - Limiti di bacino idrografico
- Tipologia di movimento prevalente
- Circolo
 - Area di rispetto orlo
 - Ribaltamento
 - Scivolamento rotazionale
 - Scivolamento traslativo
 - Espansione
 - Colamento "lento"
 - Colamento "rapido"
 - Frane complesse
 - Sprofondamento
 - Aree soggette a sprofondamenti diffusi
 - Aree soggette a frane superficiali e creep
 - Aree calanchive
 - DGPV
 - Fenomeni retrogressivi
 - Versanti soggetti ad arretramento diffuso
 - ASV (Aree Soggette a Verifica Idrogeologica)
 - Paleofranchia
 - Da definire

